

CXS Benson

1110 079 XXX 00



EN ISO 20471



EN 343



EN 14058



160

941



CZ Pánská výstražná zateplená bunda odolná proti vodě a větru. Odepínací kapuce v ukrytá límci, vnitřek límce z příjemného fleecu, regulovatelné manžety na rukávech, kryté zapínání na zip a suché zipy, levá náprsní kapsa na zip, pravá krytá klopou, v pravé kapse odnímatelné pouzdro na ID kartu, boční kapsy na zip, segmentované reflexní pásy, kontrastní oranžové/žluté a reflexní doplňky, vnitřní náprsní kapsa, stahování v dolním okraji. Bunda má lepené švy a odolnost materiálu proti průniku vody 2000 mm. **Doporučené použití:** stavebnictví, silničáři, řidiči, letecká a lodní doprava, logistika, řidiči kamionů, policie.

SK Pánska výstražná zateplená bunda, odolná proti vode a vetru. Odopínateľná kapučňa je ukrytá v golieri, vnútro goliera tvorí príjemný fleecce. Manžety na rukávoch sú nastaviteľné, zapínanie je kryté zipsom a suchými zipsami. Na ľavej strane je náprsné vrecko na zips, pravé náprsné vrecko je kryté klopou a obsahuje odnímateľné puzdro na ID kartu. Bunda má tiež bočné vrecká na zips, vnútorné náprsné vrecko, segmentované reflexné pásy, kontrastné oranžové/žlté a reflexné doplnky. Spodný okraj je možné stiahnuť podľa potreby. Švy sú lepené a materiál bundy má odolnosť proti prieniku vody do 2000 mm. **Odporúčané použitie:** stavebníctvo, cestári, vodiči, letecká a lodná doprava, logistika, vodiči kamiónov, polícia.

EN Men's high visible padded jacket, water-resistant and windproof, detachable hood in collar, fleece collar, sleeves with regulated wristband, covered zipper fastening with velcro, left chest zipper pocket, right chest flap pocket, detachable ID card holder in the right pocket, side zipper pockets, segmented reflective tapes, contrast orange/yellow and reflective accessories, inner chest pocket, tightening at the bottom, taped seams, water resistant material up to 2000mm. **Recommended application:** construction, road workers, drivers, aviation and shipping, logistics, lorry drivers, police.

PL Męska ostrzegawcza kurtka ocieplana, odporna na działanie wody i wiatru, odpinany kaptur w kołnierzu, kołnierz polarowy, regulowane mankiety na rękawach, przykryte zapinanie na zamek i rzepy, lewa kieszeń na piersi zapinana na zamek, prawa kieszeń z klapką i miejscem na ID kartę, boczne kieszenie na zamek, segmentowe paski odbłaskowe, kontrastujące pomarańczowe/żółte i odbłaskowe elementy, wewnętrzna kieszeń na piersi, ściągacz w dolnej części, klejone szwy, odporność materiału na przenikanie wody 2000mm. **Zalecane zastosowanie:** budownictwo, prace drogowe, kierowcy, transport lotniczy i morski, logistyka, kierowcy ciężarówek, policja.

	Svrchní materiál Vrchný materiál Upper material Materiał zewnętrzny	Podšívka Podšívka Lining Podszewka	Výplň Gramáž Grammage Gramatura	Voděodolnost Vodotesnosť Water resistance Wodoodporność	Velikost Velikost Size Rozmiar	Jednotka Jednotka Unit Jednostka	Karton Kartón Carton Karton
CZ	100 % polyester Oxford	100 % polyester	100 % polyester, 140 g	2000 mm	S - 3XL	1 ks	10 ks
SK	100% polyester Oxford	100% polyester	100% polyester, 140g	2000mm	S - 3XL	1 ks	10 ks
EN	100% polyester Oxford	100% polyester	100% polyester, 140g	2000mm	S - 3XL	1 pc	10 pcs
PL	100% poliester Oxford	100% poliester	100% polyester, 140g	2000mm	S - 3XL	1 sztuka	10 sztuk



zadní strana
zadná strana
back side
z tyłu



odepínací kapuce
odopínateľná kapučňa
detachable hood
odpinany kaptur



náprsní kapsa s odnímatelným pouzdrém ID karty
náprsné vrecko s odnímateľným držiakom na ID karty
chest pocket with detachable ID card holder
kieszeń na piersi z miejscem na ID kartę



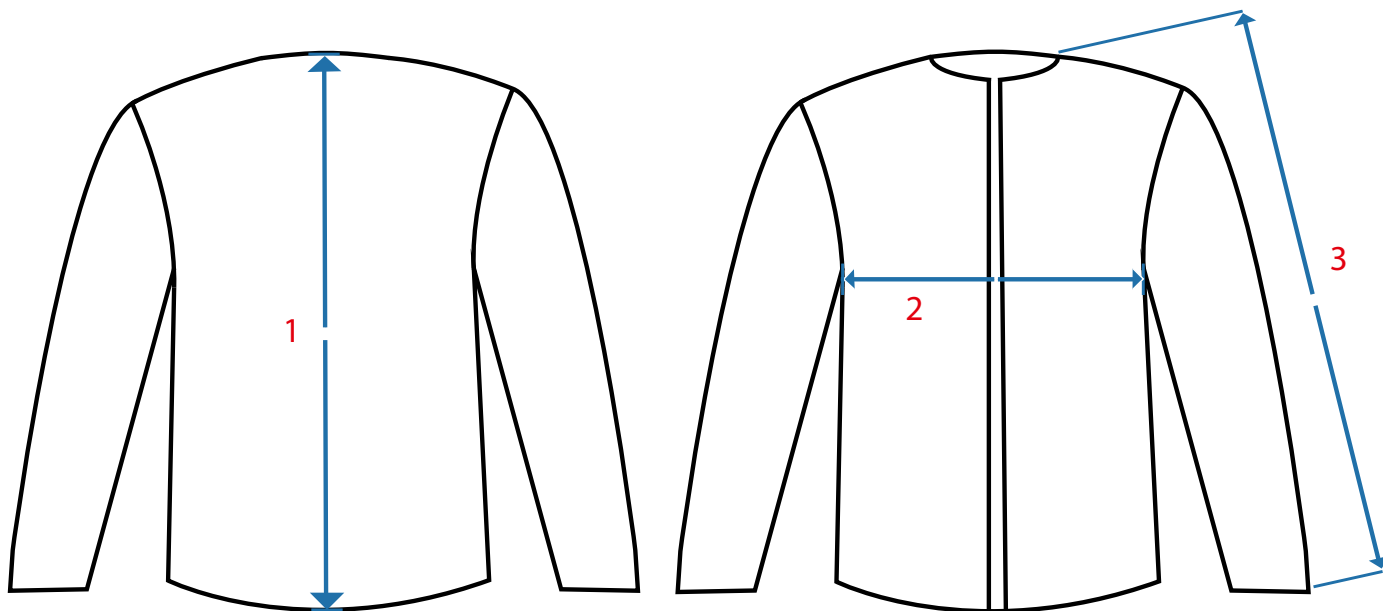
Tabulka rozměrů oděvu / Tabul'ka rozmerov odevu

Product dimensions chart / Tabela rozmiarów odzieży

	S	M	L	XL	2XL	3XL
1	81	82	83	84	85	86
2	56	60	64	68	72	76
3	83	84,5	86	87	88	89

* měřeno v cm / merané v cm / measured in cm / mierzone w cm

** tolerance + - 5 % / tolerancia + - 5 % / tolerance + - 5% / tolerancja + - 5%



Doporučené technologie potisků

- řezaný flex/nylon
- transfér
- digitální transfér
- výšivka

Odporúčané technológie tlače

- rezaný flex/nylon
- transfer
- digitálny transfer
- výšivka

Konečnou vhodnost technologie na produktu určuje technik potiskové dílny v závislosti na umístění, materiálu a množství konkrétní zakázky. Konečnú vhodnosť technológie na výrobku určuje technik tlačiarne v závislosti od miesta, materiálu a množstva konkrétnej zakázky.



Recommended printing technologies

- cut flex/nylon
- transfer
- digital transfer
- embroidery

Zalecane technologie druku

- cięty flex/nylon
- transfer
- transfer cyfrowy
- haft

The final suitability of the technology is determined by the print shop technician depending on the placement, material and quantity of the specific order.

Ostateczny wybór technologii jest określany przez technika drukarni w zależności od umiejscowienia, materiału i ilości konkretnego zamówienia.

